

Схема расположения границ публичного сервитута

Объект: Строительство КТП-6/0,4 кВ, 2КЛ 6 кВ, 4КЛ 0,4 кВ, установка оборудования приборов учета э/э для электроснабжения многоквартирного жилого дома по адресу: Пермский край, Пермский район, с. Усть-Качка, ул. Ленина, 10, (кад. № 59:32:1950001:120)

Местоположение: Пермский край, Пермский район, Усть-Качкинское с/п, с.Усть-Качка

Площадь земель или части земельного участка, кв.м. : 3146 (в т.ч. часть земельного участка с КН 59:32:1950001:120 - 388 кв.м., часть земельного участка с КН 59:32:1950001:4675 - 96 кв.м., часть земельного участка с КН 59:32:1950001:4649 - 762 кв.м., часть земельного участка с КН 59:32:1950001:4676 - 1083 кв.м., часть земельного участка с КН 59:32:1950001:1138 - 50 кв.м., часть кадастрового квартала 59:32:1950001 - 767 кв.м.)



| №№ | X | Y |
|----|-----------|------------|
| 1 | 517163.30 | 2197666.76 |
| 2 | 517160.97 | 2197669.67 |
| 3 | 517147.68 | 2197659.05 |
| 4 | 517125.08 | 2197642.82 |
| 5 | 517112.77 | 2197635.02 |
| 6 | 517079.48 | 2197683.33 |
| 7 | 517074.78 | 2197689.92 |
| 8 | 517067.44 | 2197696.20 |
| 9 | 517060.83 | 2197690.92 |
| 10 | 517063.72 | 2197687.30 |
| 11 | 517016.33 | 2197652.04 |
| 12 | 517010.48 | 2197652.40 |
| 13 | 517005.19 | 2197648.56 |
| 14 | 516964.40 | 2197618.93 |
| 15 | 516963.39 | 2197618.71 |
| 16 | 516933.72 | 2197595.73 |
| 17 | 516929.31 | 2197592.21 |
| 18 | 516916.02 | 2197614.62 |
| 19 | 516912.91 | 2197619.23 |
| 20 | 516899.77 | 2197613.49 |
| 21 | 516862.96 | 2197587.74 |
| 22 | 516855.96 | 2197585.26 |
| 23 | 516821.03 | 2197557.98 |
| 24 | 516785.44 | 2197531.55 |
| 25 | 516772.43 | 2197522.37 |
| 26 | 516734.95 | 2197497.99 |
| 27 | 516718.17 | 2197487.82 |
| 28 | 516695.50 | 2197478.01 |
| 29 | 516680.83 | 2197473.72 |
| 30 | 516662.15 | 2197470.07 |
| 31 | 516659.80 | 2197469.61 |
| 32 | 516658.38 | 2197476.33 |
| 33 | 516654.47 | 2197475.50 |
| 34 | 516656.70 | 2197464.92 |
| 35 | 516661.41 | 2197465.85 |
| 36 | 516670.36 | 2197467.60 |
| 37 | 516681.78 | 2197469.84 |
| 38 | 516696.86 | 2197474.24 |
| 39 | 516720.01 | 2197484.36 |
| 40 | 516737.07 | 2197494.60 |
| 41 | 516774.67 | 2197519.06 |
| 42 | 516787.79 | 2197528.31 |
| 43 | 516823.45 | 2197554.80 |
| 44 | 516857.91 | 2197581.70 |
| 45 | 516864.81 | 2197584.15 |
| 46 | 516875.04 | 2197591.30 |
| 47 | 516901.63 | 2197609.90 |
| 48 | 516911.45 | 2197614.23 |
| 49 | 516929.08 | 2197584.75 |
| 50 | 516954.00 | 2197550.70 |
| 51 | 516947.22 | 2197545.25 |
| 52 | 516949.53 | 2197541.98 |
| 53 | 516959.42 | 2197550.06 |
| 54 | 516932.42 | 2197586.96 |
| 55 | 516959.80 | 2197611.78 |
| 56 | 516966.91 | 2197613.34 |
| 57 | 517012.26 | 2197646.28 |
| 58 | 517018.15 | 2197645.91 |
| 59 | 517068.83 | 2197683.62 |
| 60 | 517072.30 | 2197686.52 |
| 61 | 517076.75 | 2197680.26 |
| 62 | 517110.31 | 2197631.54 |
| 63 | 517111.64 | 2197629.57 |
| 64 | 517127.32 | 2197639.50 |
| 65 | 517150.15 | 2197655.90 |
| 1 | 517163.30 | 2197666.76 |

Условные обозначения:

- граница публичного сервитута
- граница земельного участка, сведения которого внесены в ЕГРН
- проектное местоположение инженерного сооружения
- 59:32:1950001 обозначение кадастрового квартала
- 59:32:1950001:120 обозначение кадастрового номера земельного участка

Масштаб 1:1200

Система координат МСК-59, зона 2

Метод определения координат: Метод спутниковых геодезических измерений (определений)

средняя квадратическая погрешность положения характерных точек (Mt)- 0.10 м

Схема расположения границ публичного сервитута


Объект: Строительство КТП-6/0,4 кВ, 2КЛ 6 кВ, 4КЛ 0,4 кВ, установка оборудования приборов учета э/э для электроснабжения многоквартирного жилого дома по адресу: Пермский край, Пермский район, с. Усть-Качка, ул. Ленина, 10, (кад. № 59:32:1950001:120)»

Местоположение: Пермский край, Пермский район, Усть-Качкинское с/п, с.Усть-Качка

Площадь земель или части земельного участка, кв.м. : 3146 (в т.ч. часть земельного участка с КН 59:32:1950001:120 - 388 кв.м., часть земельного участка с КН 59:32:1950001:4675 - 96 кв.м., часть земельного участка с КН 59:32:1950001:4649 - 762 кв.м., часть земельного участка с КН 59:32:1950001:4676 - 1083 кв.м., часть земельного участка с КН 59:32:1950001:1138 - 50 кв.м., часть кадастрового квартала 59:32:1950001 - 767 кв.м.)



Условные обозначения:

- | | |
|--|--|
| | граница публичного сервитута |
| | граница земельного участка, сведения которого внесены в ЕГРН |
|  | проектное местоположение инженерного сооружения |
| 59:32:1950001 | обозначение кадастрового квартала |
| 59:32:1950001:120 | обозначение кадастрового номера земельного участка |

Масштаб 1:1200

Система координат МСК-59, зона 2

Метод определения координат: Метод спутниковых геодезических измерений (определений)

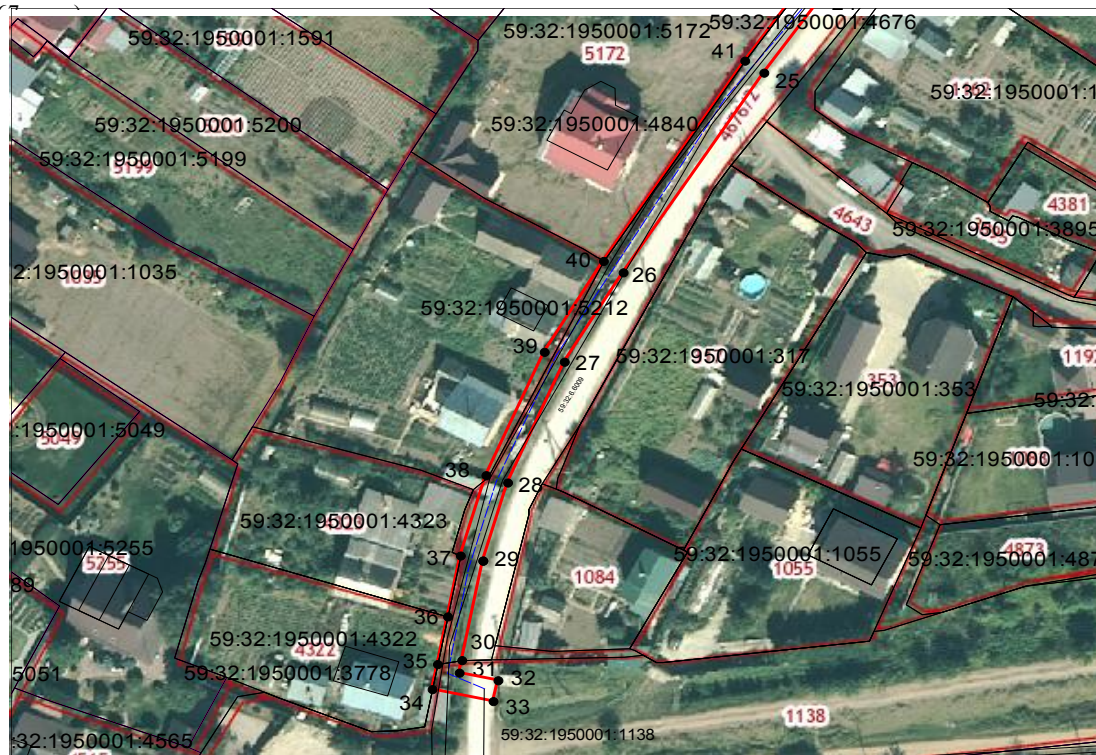
средняя квадратическая погрешность положения характерных точек (Mt)- 0.10 м

Схема расположения границ публичного сервитута

Объект: Строительство КТП-6/0,4 кВ, 2КЛ 6 кВ, 4КЛ 0,4 кВ, установка оборудования приборов учета э/э для электроснабжения многоквартирного жилого дома по адресу: Пермский край, Пермский район, с. Усть-Качка, ул. Ленина, 10, (кад. № 59:32:1950001:120)»

Местоположение: Пермский край, Пермский район, Усть-Качкинское с/п, с.Усть-Качка

Площадь земель или части земельного участка, кв.м. : 3146 (в т.ч. часть земельного участка с КН 59:32:1950001:120 - 388 кв.м., часть земельного участка с КН 59:32:1950001:4675 - 96 кв.м., часть земельного участка с КН 59:32:1950001:4649 - 762 кв.м., часть земельного участка с КН 59:32:1950001:4676 - 1083 кв.м., часть земельного участка с КН 59:32:1950001:1138 - 50 кв.м., часть кадастрового квартала 59:32:1950001 - 77



Условные обозначения:

- граница публичного сервитута
- граница земельного участка, сведения которого внесены в ЕГРН
- проектное местоположение инженерного сооружения
- 59:32:1950001 обозначение кадастрового квартала
- 59:32:1950001:120 обозначение кадастрового номера земельного участка

Масштаб 1:1200

Система координат МСК-59, зона 2

Метод определения координат: Метод спутниковых геодезических измерений
(определений)

средняя квадратическая погрешность положения характерных точек (Mt)- 0.10 м